

Anti-Kavitationsventile Druckbegrenzungsventile

für hydraulische Kreisläufe

Produktausführungen

Druckbegrenzungs-Zwischenflanschventil:

Schützt den Hydraulikkreis zuverlässig vor Überdruck durch kontrolliertes Ableiten des überschüssigen Volumenstroms.

Anti-Kavitations-Zwischenflanschventil:

Verhindert wirkungsvoll Kavitationseffekte, insbesondere bei schnell schließenden oder drucklosen Verbrauchern, durch gezielte Druckausgleichsströme.

Produktmerkmale

Rohranschlussgehäuse mit verzinkter Oberfläche angelehnt an SAE J518.

Alle Bohrungsformen für Einschraubstutzen angelehnt an BSPP 1179-1 mit Flachdichtung.

Fixe Druckeinstellungen:

In verschiedenen werkseitig voreingestellten Druckstufen erhältlich – definierbar über den Bestellcode.

Robuste und kompakte Bauweise:

Aus hochwertigen Materialien für langlebigen und zuverlässigen Betrieb unter anspruchsvollen Bedingungen.

Platzsparendes Design:

Ideal für kompakte Einbauträume durch Integration direkt zwischen Komponenten (z. B. Ventil und Anschlussplatte).

Kompatibilität & Nachrüstbarkeit:

Problemlos in bestehende Systeme integrierbar – auch zur nachträglichen Systemerweiterung geeignet.

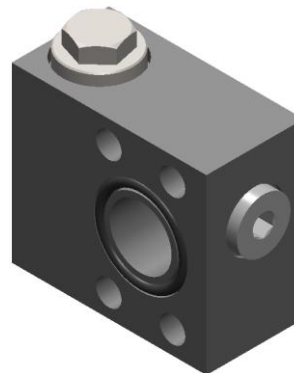
Weitere Ausführungen auf Anfrage:

Sonderdrücke, alternative Dichtwerkstoffe oder spezielle Anschlusskonfigurationen sind kundenspezifisch realisierbar. Sprechen Sie uns gerne an.

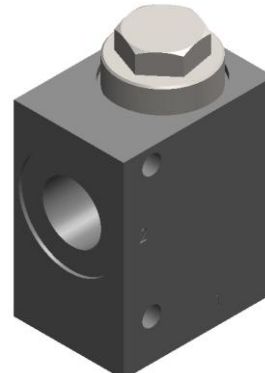
E-Mail: info@zisma.de

Telefon: +49 711 22039310

TYP DR



TYP AC

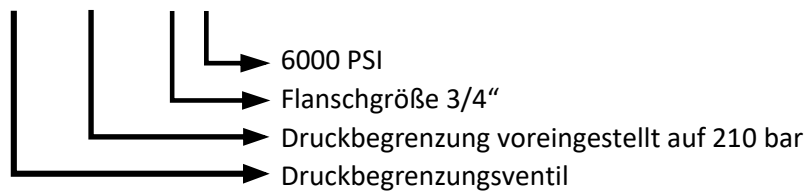


Bestellcode:

1. Funktion –
2. Druckbegrenzungseinstellung –
3. Baugröße (Unterschieden in DR oder AC)

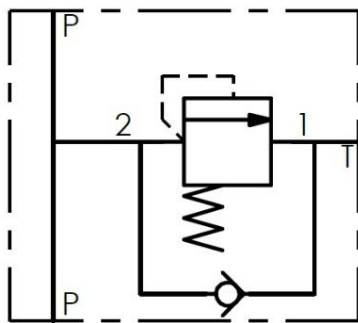
Beispiel:

DR – 3045 – 100 6



1. Funktion

Code DR



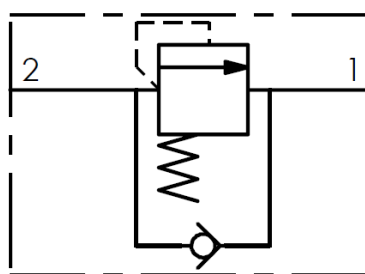
Beschreibung

Druckbegrenzungsventil (Druckbegrenzung)

Im Lieferumfang sind enthalten:

- Verschlusschraube G3/8
- O-Ring für Flanschseite
- Druckbegrenzungsventil
- Rohranschlussgehäuse
- Verschlusskappe für Port T
- Flanschanschlüsse P werden versiegelt

AC



Anti-Kavitationsventil (Nachsaug-Funktion)

Im Lieferumfang sind enthalten:

- Druckbegrenzungsventil
- Rohranschlussgehäuse
- Verschlusskappe für Port 1 und 2

2. Druckbegrenzungseinstellung (für DR und AC)*

Code	Beschreibung
2175	150 bar (2175 psi)
2610	180 bar (2610 psi)
3045	210 bar (3045 psi)
3625	250 bar (3625 psi)

* weitere Baugrößen auf Anfrage

3. Baugröße

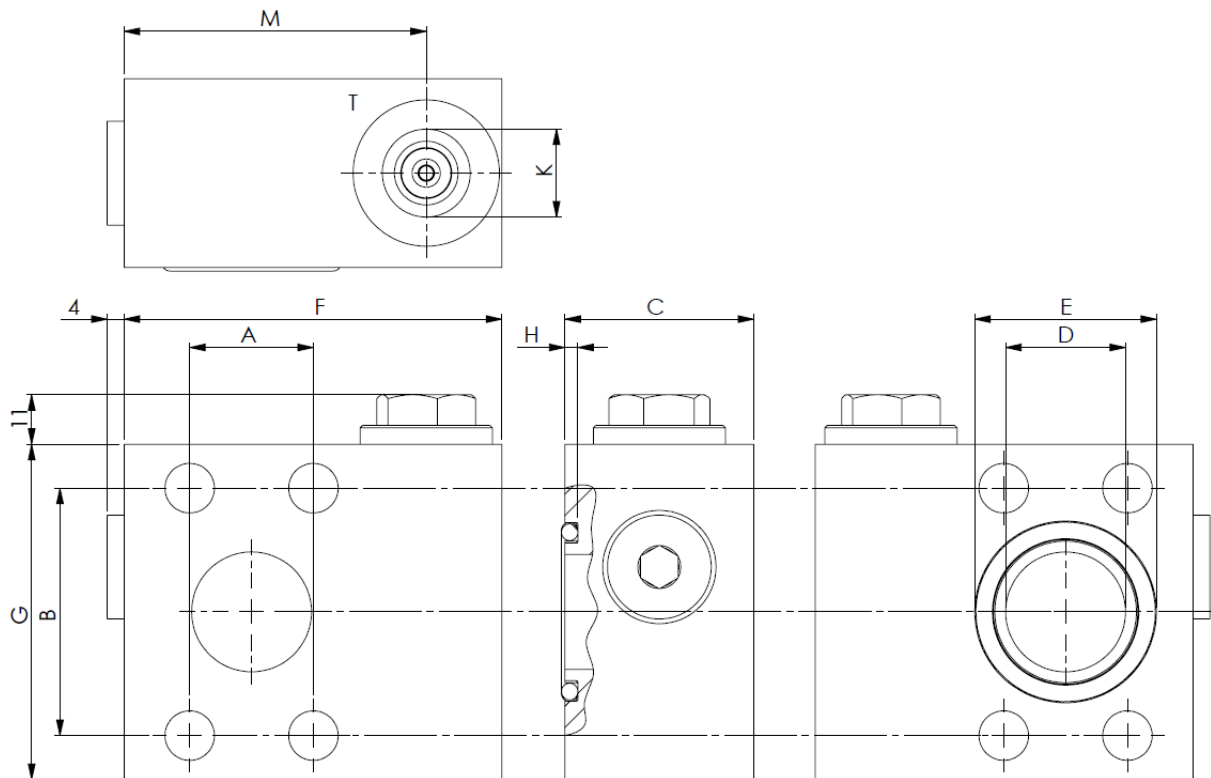
Code (nur für DR)*	Beschreibung	Ausführung
0753	Flanschgröße 3/4"	3000 PSI
1003	Flanschgröße 1"	3000 PSI
1253	Flanschgröße 1 1/4"	3000 PSI
0756	Flanschgröße 3/4"	6000 PSI
1006	Flanschgröße 1"	6000 PSI
1256	Flanschgröße 1 1/4"	6000 PSI

* weitere Baugrößen auf Anfrage

Code (nur für AC)*	Beschreibung
050	Anschluss 1 / 2 in G1/2"
075	Anschluss 1 / 2 in G3/4"

* weitere Baugrößen auf Anfrage

4. Abmessungen (Ausführung DR)



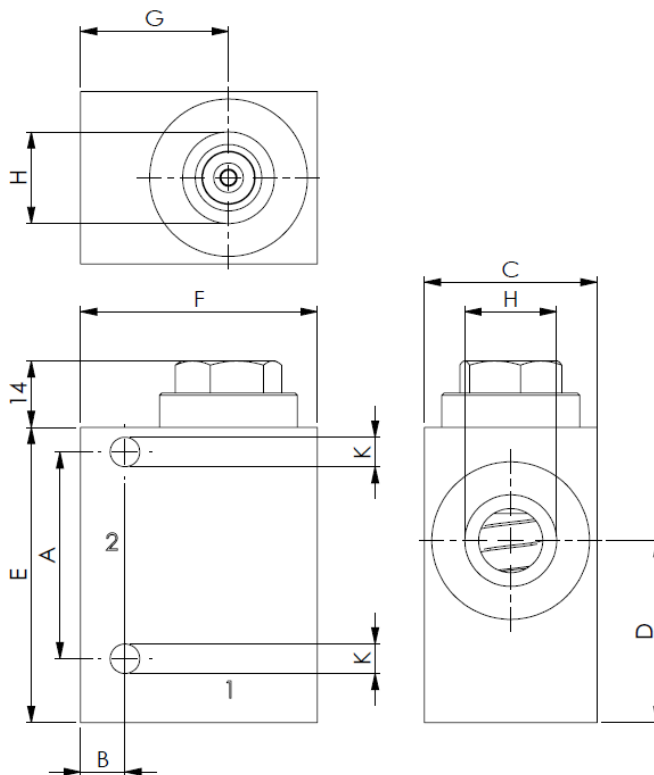
p _{max}	Code	A	B	C	D	F	G	H	K	1)
300 bar	0753	22,3	47,6	36	19	72	65	2,75	G1/2	M10
300 bar	1003	26,2	52,4	36	24	80	71	2,75	G1/2	M10
250 bar	1253	30,2	58,7	36	31	82	76	2,75	G1/2	M10
400 bar	0756	23,8	50,8	36	19	72	68	2,75	G1/2	M10
400 bar	1006	27,8	57,2	36	24	80	76	2,75	G1/2	M12
400 bar	1256	31,8	66,7	36	31	84	88	2,75	G1/2	M14

p_{max} = maximal zulässiger Druckbereich

1) **Schrauben** mit einer Festigkeitsklasse ≥ 10.9 sind zu verwenden (nicht im LU).

M10 = 10,5mm **M12** = 12,5mm **M14** = 14,5mm

5. Abmessungen (Ausführung AC)



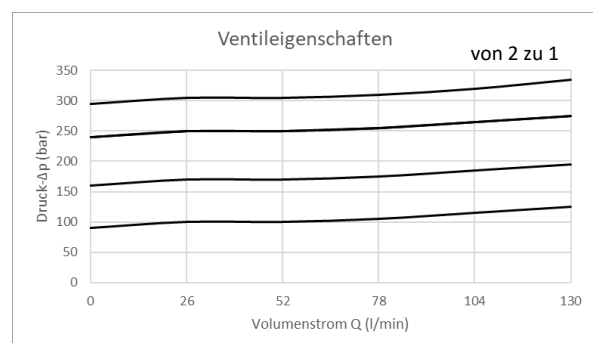
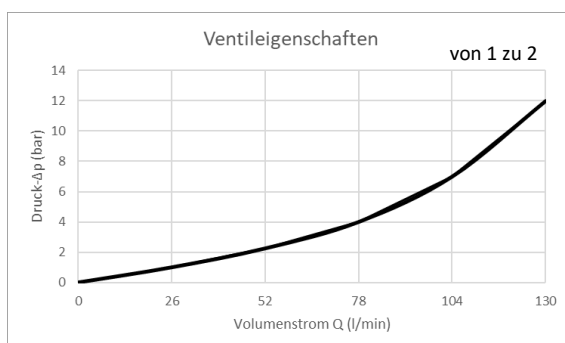
p_{\max}	Code	A	B	C	D	F	G	H	K
350 bar	050	42	9	35	37	48	30	G1/2	6,5
350 bar	075	42	11,5	36	41	53	35	G3/4	6,5

p_{\max} = maximal zulässiger Druckbereich

6. Ventileigenschaften

max. Volumenstrom	130 [l/min]
max. interne Leckage	30 Tropfen pro Minute (bei 80% der Druckeinstellung)
Temperaturbereich	-30 bis 100 [°C]
Betriebsstoffe	Mineral- oder synthetische-Öle mit einer Viskosität zwischen 10 bis 500 mm ² /s (cSt)
Reinheitsklasse	max. 10µm (NAS 8) ISO 4406 19/17/14
Einbaulage	frei wählbar

Weitere technische Eigenschaften auf Anfrage



7. Beispiele Bestellcode

Bezeichnung	Gewicht [kg]
DR-2175-0753	1,32
DR-2175-1003	1,54
DR-2175-1253	1,60
DR-2175-0756	1,38
DR-2175-1006	1,59
DR-2175-1256	1,80
DR-2610-0753	1,32
DR-2610-1003	1,54
DR-2610-1253	1,60
DR-2610-0756	1,38
DR-2610-1006	1,59
DR-2610-1256	1,80
DR-3045-0753	1,32
DR-3045-1003	1,54
DR-3045-1253	1,60
DR-3045-0756	1,38
DR-3045-1006	1,59
DR-3045-1256	1,80
DR-3625-0753	1,32
DR-3625-1003	1,54
DR-3625-1253	1,60
DR-3625-0756	1,38
DR-3625-1006	1,59
DR-3625-1256	1,80
AC-2175-050	0,98
AC-2175-075	1,07
AC-2610-050	0,98
AC-2610-075	1,07
AC-3045-050	0,98
AC-3045-075	1,07
AC-3625-050	0,98
AC-3625-075	1,07

ZiSma Engineering GmbH
Zeppelinstraße 44/1
73760 Ostfildern
info@zisma.de
Tel.: +49 711 22039310